

# RESIDENCE ELYA



VOTRE PROJET, VOTRE AVENIR

# SOMMAIRE :

02 - 03	PROJET
04 - 05	TECHNIQUES
06 - 09	SITUATION
09 - 17	APPARTEMENTS
18	CONTACT



/01

# PROJET

**IDÉALEMENT SITUÉE À L'ANGLE DE LA RUE DU FAUBOURG ET DE LA RUE SOUS-VILLE, LA RÉSIDENCE ELYA S'INTÈGRE PARFAITEMENT DANS SON ENVIRONNEMENT VILLAGEOIS GRÂCE À UNE ARCHITECTURE À LA FOIS CONTEMPORAINE ET ÉLÉGANTE.**

Le projet comporte **22 appartements en PPE** allant du **studio au 4.5 pièces**, ainsi que d'une **surface commerciale** au rez-de-chaussée. Chaque logement a été conçu pour offrir des volumes généreux et une luminosité optimale, grâce à de larges baies vitrées s'ouvrant sur de beaux espaces extérieurs.





## LE PROGRAMME SE DÉCLINE COMME SUIT :

- Au rez-de-chaussée, les logements bénéficient de terrasses et de jardins privatifs, offrant une véritable pièce de vie supplémentaire.
- Dans les étages, les appartements de 1.5, 2.5 et 3.5 pièces sont prolongés par de spacieux balcons, avec des orientations idéales pour profiter de l'ensoleillement.
- En attique, deux magnifiques appartements de 4.5 pièces offrent des prestations exclusives et bénéficiant d'une spectaculaire terrasse panoramique de plus de 80 m<sup>2</sup> chacun.

Un accent particulier est apporté aux aménagements extérieurs, avec des espaces verts et une généreuse place de jeux destinée aux enfants.

Un parking couvert complète ce projet pensé pour votre confort.

# TECHNIQUE

LA QUALITÉ ET LE CONFORT DE  
LA RÉSIDENCE ELYA SONT LE FRUIT DU SAVOIR-FAIRE ET  
DE LA COLLABORATION D'INGÉNIEURS ET D'ARCHITECTES  
HAUTEMENT QUALIFIÉS.





Une attention particulière est portée aux techniques et aux matériaux de finitions, qui pourront être personnalisés au gré des preneurs.

### **STRUCTURE :**

Le projet est composé d'une structure en béton armé, répondant aux exigences les plus strictes en matière de normes sismiques et phoniques.

### **FENÊTRES :**

Les fenêtres et portes-fenêtres en PVC/métal avec triple vitrage isolant assurent d'excellentes performances thermiques et phoniques.

### **VENTILATION :**

Chaque appartement est équipé d'un système de ventilation contrôlée simple flux, garantissant une qualité d'air constante.

### **CHAUFFAGE :**

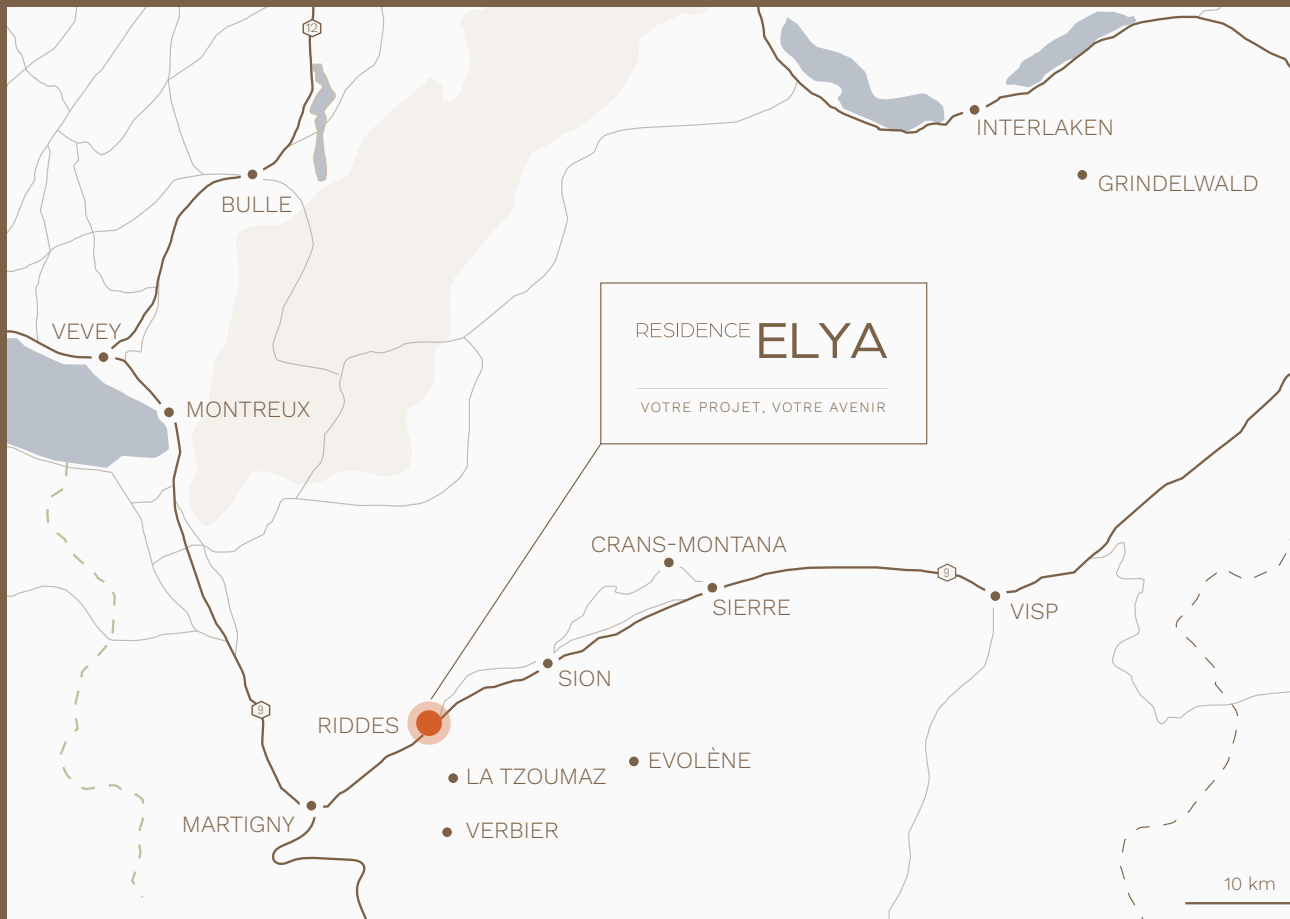
La production de chaleur est assurée par chauffage à distance (CAD) garantissant une faible consommation d'énergie. Le chauffage au sol offre un confort optimal dans chaque pièce.

### **ÉNERGIE :**

Une installation de panneaux solaires photovoltaïques est prévue en toiture pour couvrir une partie des besoins électriques.

### **ACCESSIBILITÉ :**

L'immeuble est conçu pour faciliter l'accès aux personnes à mobilité réduite.



/03

# SITUATION

**LA RÉSIDENCE ELYA PROFITE D'UN EMPLACEMENT PRIVILÉGIÉ AU CŒUR DU VALAIS, DANS LA DYNAMIQUE COMMUNE DE RIDDES.**

Située à mi-chemin entre les pôles économiques de Sion et Martigny, Riddes offre un cadre de vie idéal, alliant la quiétude d'un village à la proximité de toutes les commodités.

16KM  
SION

14KM  
LA TZOUMAZ

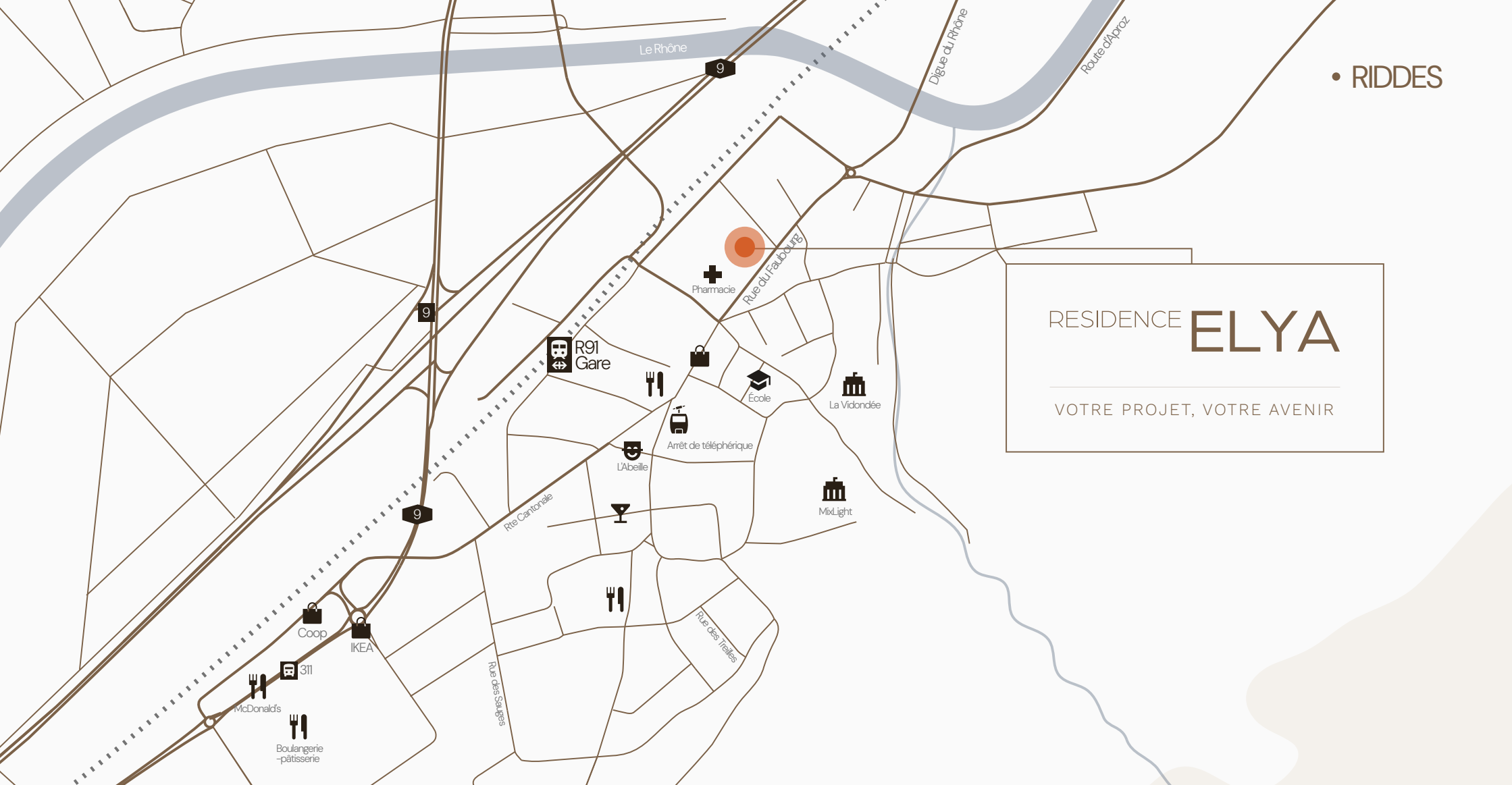
15KM  
MARTIGNY

54KM  
MONTREUX

31KM  
SIERRE

41KM  
EVOLÈNE

• RIDDES



## RESIDENCE ELYA

VOTRE PROJET, VOTRE AVENIR

### AU QUOTIDIEN :

Le projet se trouve à quelques minutes à pied des écoles, des commerces, de la gare CFF et des transports publics, facilitant ainsi la vie de tous les jours.

### ACCÈS :

Les accès autoroutiers de l'A9 sont joignables en moins de 5 minutes, vous reliant rapidement aux grandes villes. **Sion et Martigny** sont accessibles en seulement **15 minutes en train ou en voiture.**

/03

# SITUATION

## LOISIRS :

Vivre à Riddes, c'est aussi bénéficier d'un accès direct à une nature préservée et à une offre de loisirs exceptionnelle.



**Le domaine skiable des 4 Vallées**, de nombreux itinéraires de randonnées, **les bains thermaux de Saillon** et d'Ovronnaz ainsi que les richesses culturelles du Valais sont à votre portée. **Cette nouvelle résidence est la promesse d'un quotidien pratique et serein, dans un environnement connecté et verdoyant.**



/06

# APPARTEMENTS

◇ 09



# RESIDENCE ELYA

## LOT 01

VOTRE PROJET, VOTRE AVENIR



PIÈCES	4.5
ÉTAGE	REZ INF
ORIENTATION	E-N-O
SURFACE BRUTE	128.0 M <sup>2</sup>
TERRASSE	15.0 M <sup>2</sup>

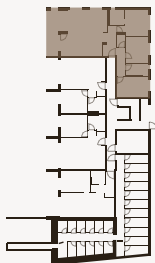
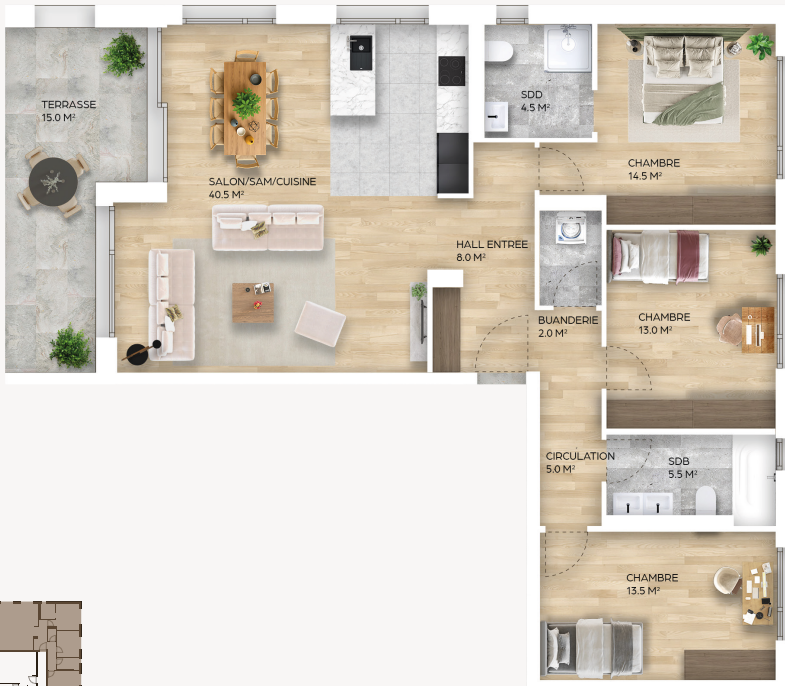
# RESIDENCE ELYA

## LOT 02

VOTRE PROJET, VOTRE AVENIR



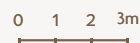
PIÈCES	2.5
ÉTAGE	REZ INF
ORIENTATION	S-O
SURFACE BRUTE	60.0 M <sup>2</sup>
TERRASSE	8.0 M <sup>2</sup>



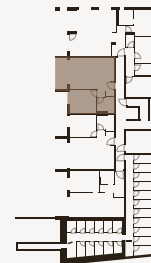
FAÇADE SUD-OUEST



1:100



◇ 10



FAÇADE SUD-OUEST



1:100



# RESIDENCE ELYA

## LOT 03

VOTRE PROJET, VOTRE AVENIR



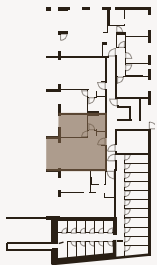
PIÈCES **2.5**

ÉTAGE **REZ INF**

ORIENTATION **S-O**

SURFACE BRUTE **60.0 M<sup>2</sup>**

TERRASSE **8.0 M<sup>2</sup>**



FAÇADE SUD-OUEST



1:100



◇ 11

# RESIDENCE ELYA

## LOT 04

VOTRE PROJET, VOTRE AVENIR



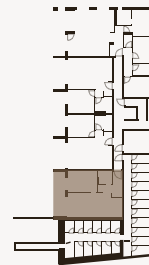
PIÈCES **2.5**

ÉTAGE **REZ INF**

ORIENTATION **S-O**

SURFACE BRUTE **60.0 M<sup>2</sup>**

TERRASSE **12.0 M<sup>2</sup>**



FAÇADE SUD-OUEST



1:100

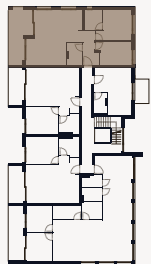


# RESIDENCE ELYA

## LOT 05,10,16

VOTRE PROJET, VOTRE AVENIR

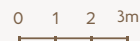
PIÈCES	3.5
ÉTAGE	REZ SUP / 1 / 2
ORIENTATION	S-O
SURFACE BRUTE	97.0 M <sup>2</sup>
TERRASSE	14.0 M <sup>2</sup>



FAÇADE SUD-OUEST



1:100



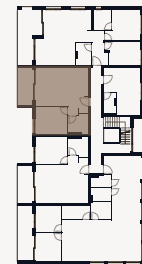
◇ 12

# RESIDENCE ELYA

## LOT 06, 11, 17

VOTRE PROJET, VOTRE AVENIR

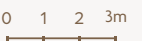
PIÈCES	2.5
ÉTAGE	REZ SUP / 1 / 2
ORIENTATION	S-O
SURFACE BRUTE	60.0 M <sup>2</sup>
TERRASSE	7.5 M <sup>2</sup>



FAÇADE SUD-OUEST



1:100



# RESIDENCE ELYA

## LOT 07, 12, 18

VOTRE PROJET, VOTRE AVENIR



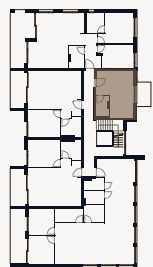
PIÈCES **1.5**

ÉTAGE **REZ SUP / 1 / 2**

ORIENTATION **N-E**

SURFACE BRUTE **31.0 M<sup>2</sup>**

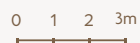
TERRASSE **4.0 M<sup>2</sup>**



FAÇADE NORD-EST



1:100



◇ 13

# RESIDENCE ELYA

## LOT 08, 13, 19

VOTRE PROJET, VOTRE AVENIR



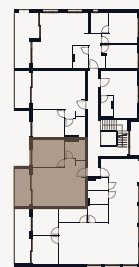
PIÈCES **2.5**

ÉTAGE **REZ SUP / 1 / 2**

ORIENTATION **S-O**

SURFACE BRUTE **60.0 M<sup>2</sup>**

TERRASSE **7.5 M<sup>2</sup>**



FAÇADE SUD-OUEST



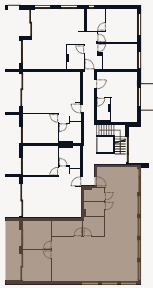
1:100



# RESIDENCE ELYA

## LOT 09

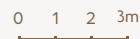
VOTRE PROJET, VOTRE AVENIR



FAÇADE NORD-EST



1:100



◇ 14

PIÈCES	<b>COMM.</b>
ÉTAGE	<b>REZ SUP</b>
ORIENTATION	<b>E-S-O</b>
SURFACE BRUTE	<b>137.0 M<sup>2</sup></b>
TERRASSE	<b>11.0 M<sup>2</sup></b>

# RESIDENCE ELYA

## LOT 14, 20

VOTRE PROJET, VOTRE AVENIR



FAÇADE NORD-EST



1:100



PIÈCES	<b>1.5</b>
ÉTAGE	<b>1 / 2</b>
ORIENTATION	<b>N-E</b>
SURFACE BRUTE	<b>31.0 M<sup>2</sup></b>
TERRASSE	<b>4.0 M<sup>2</sup></b>

# RESIDENCE ELYA

## LOT 15,21

VOTRE PROJET, VOTRE AVENIR



PIÈCES	3.5
ÉTAGE	1 / 2
ORIENTATION	E-S-O
SURFACE BRUTE	97.0 M <sup>2</sup>
TERRASSE	14.0 M <sup>2</sup>



FAÇADE SUD-OUEST



◇ 15

1:100



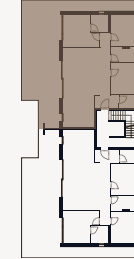
# RESIDENCE ELYA

## LOT 22

VOTRE PROJET, VOTRE AVENIR



FAÇADE SUD-OUEST



PIÈCES	4.5
ÉTAGE	Attique
ORIENTATION	O-N-E
SURFACE BRUTE	122.0 M <sup>2</sup>
TERRASSE	82.0 M <sup>2</sup>



1:100



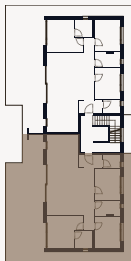
# RESIDENCE ELYA

## LOT 23

VOTRE PROJET, VOTRE AVENIR



FAÇADE SUD-OUEST



PIÈCES **4.5**

ÉTAGE **Attique**

ORIENTATION **E-S-O**

SURFACE BRUTE **122.0 M<sup>2</sup>**

TERRASSE **82.0 M<sup>2</sup>**



1:100



◇ 16





/07

# CONTACT



**VENTE:**

nexxia.

**IMMOBILIER**

DEVELOPPEMENT | CONSEIL | TRANSACTION

**NEXXIA IMMOBILIER SA**

027 555 16 80  
elya@nexxia.ch  
www.nexxia.ch

**DÉVELOPPEMENT ET  
PROMOTION:**



**ATON IMMOBILIER SA**

1806 St-Légier-Chiésaz

&

**HAJA SA**  
1950 Sion

**ARCHITECTE :**



**ATELIER 1912**  
bureau d'architecture

**ATELIER 1912**  
1912 Leytron

Photos non contractuelles  
Graphisme: [www.atelier-vert-pomme.com](http://www.atelier-vert-pomme.com)